

Provas Finais e de Equivalência à Frequência

3.º Ciclo — 1.ª Fase · 2025/2026

Calendário oficial de exames para alunos, professores e encarregados de educação.

JUNHO — JULHO 2026



Regras Gerais de Realização

Chegar Cedo

Os alunos devem comparecer na escola **30 minutos** antes da hora marcada para a prova.

Documentos

É obrigatório apresentar **documento de identificação** válido no dia da prova.

Afixação

Os resultados serão afixados no dia **14 de julho**.

17 DE JUNHO · QUARTA-FEIRA

Português

1.º Turno — Escrita

9h30 · Códigos 91/81 e PLNM 93/94

Duração: 90 min + 30 min de tolerância

PLNM: 75 min + 30 min de tolerância

2.º Turno — Escrita

12h00 · Códigos 91/81

Duração: 90 min + 30 min de tolerância

Prova Oral

15h00 · Códigos 91/81 e PLNM 93/94

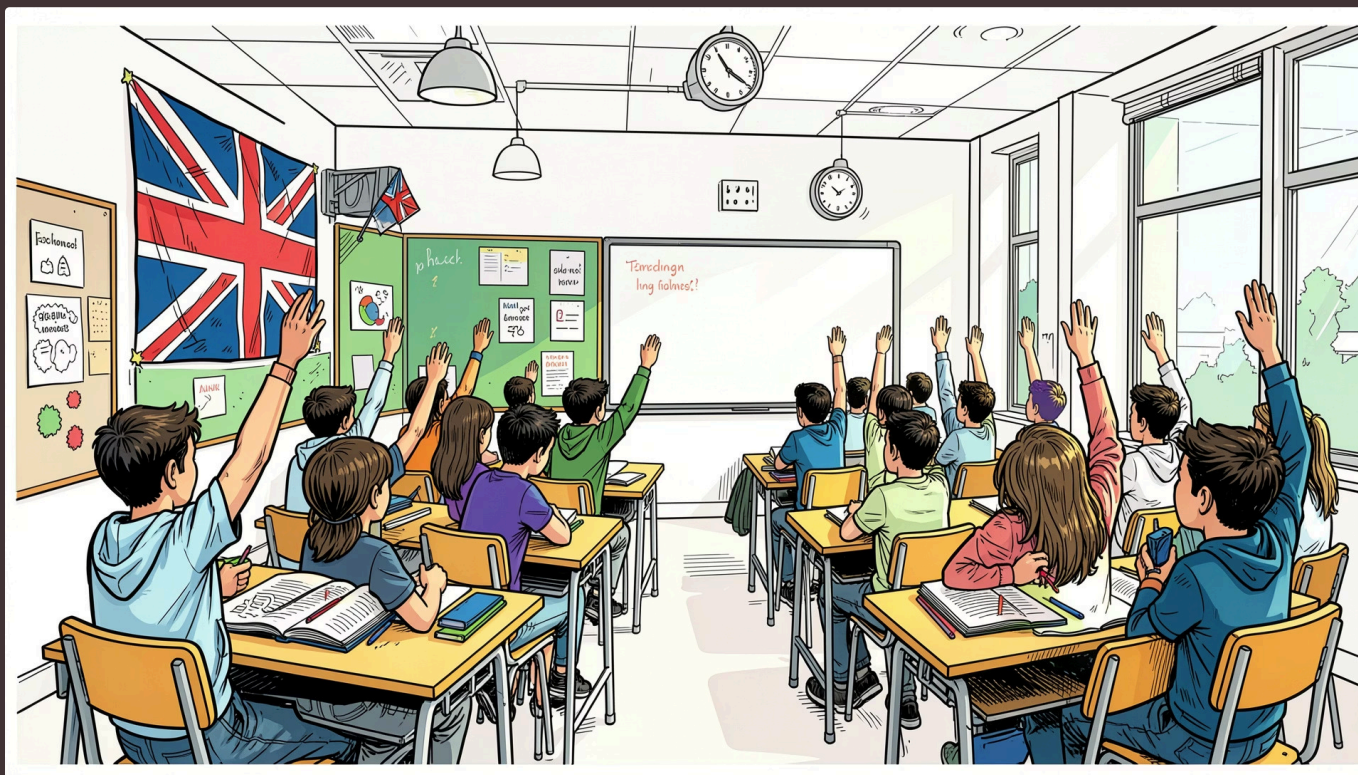
Duração: 15 min

Só para alunos autopropostos e PLNM



18 DE JUNHO · QUINTA-FEIRA

Inglês e Cidadania e Desenvolvimento



Inglês (21) — Prova Escrita

9h30 · Duração: 90 minutos

Inglês (21) — Prova Oral

12h00 · Duração: 15 minutos

Cidadania e Desenvolvimento
(96)

14h00 · Prova Oral · Duração: 15
minutos

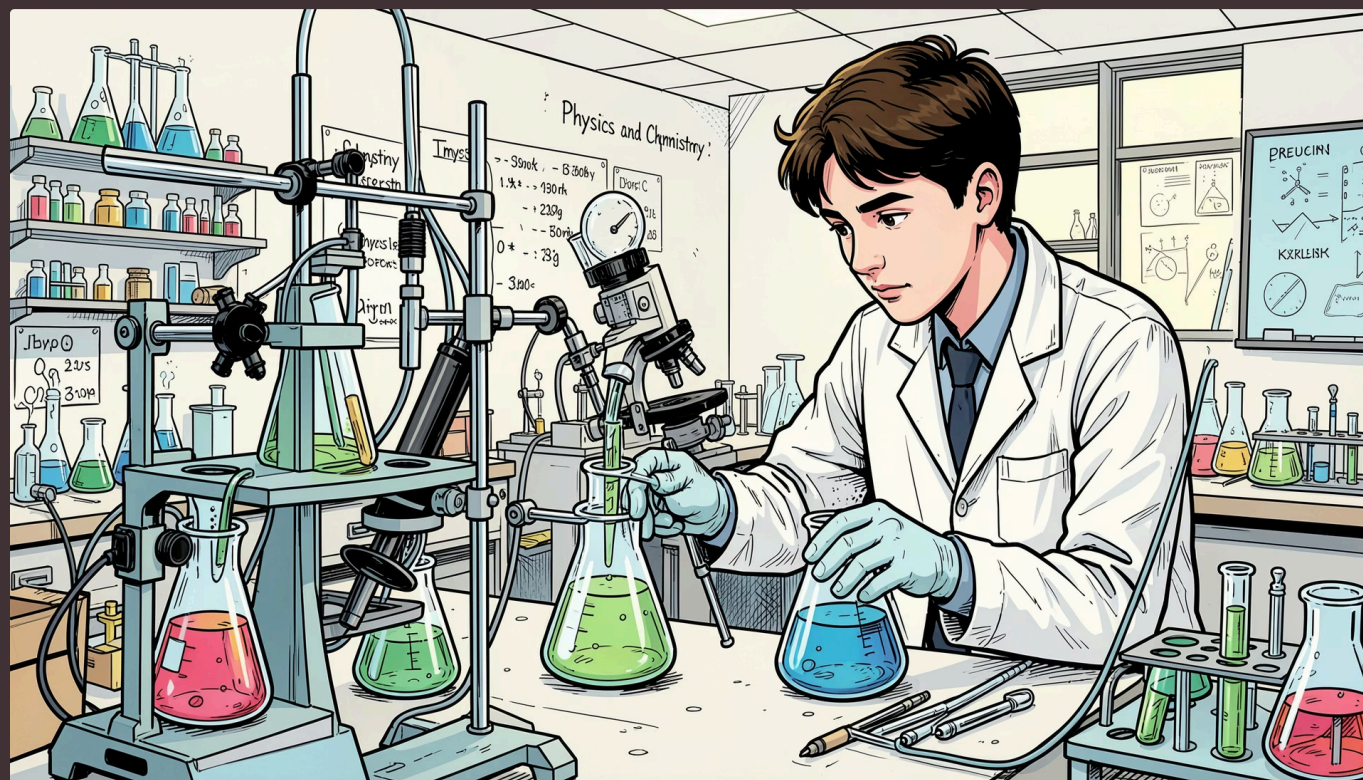
19 DE JUNHO · SEXTA-FEIRA

Físico-Química

Prova Escrita + Prática

9h30m · Código 11

Os alunos devem trazer material de escrita e calculadora não programável.

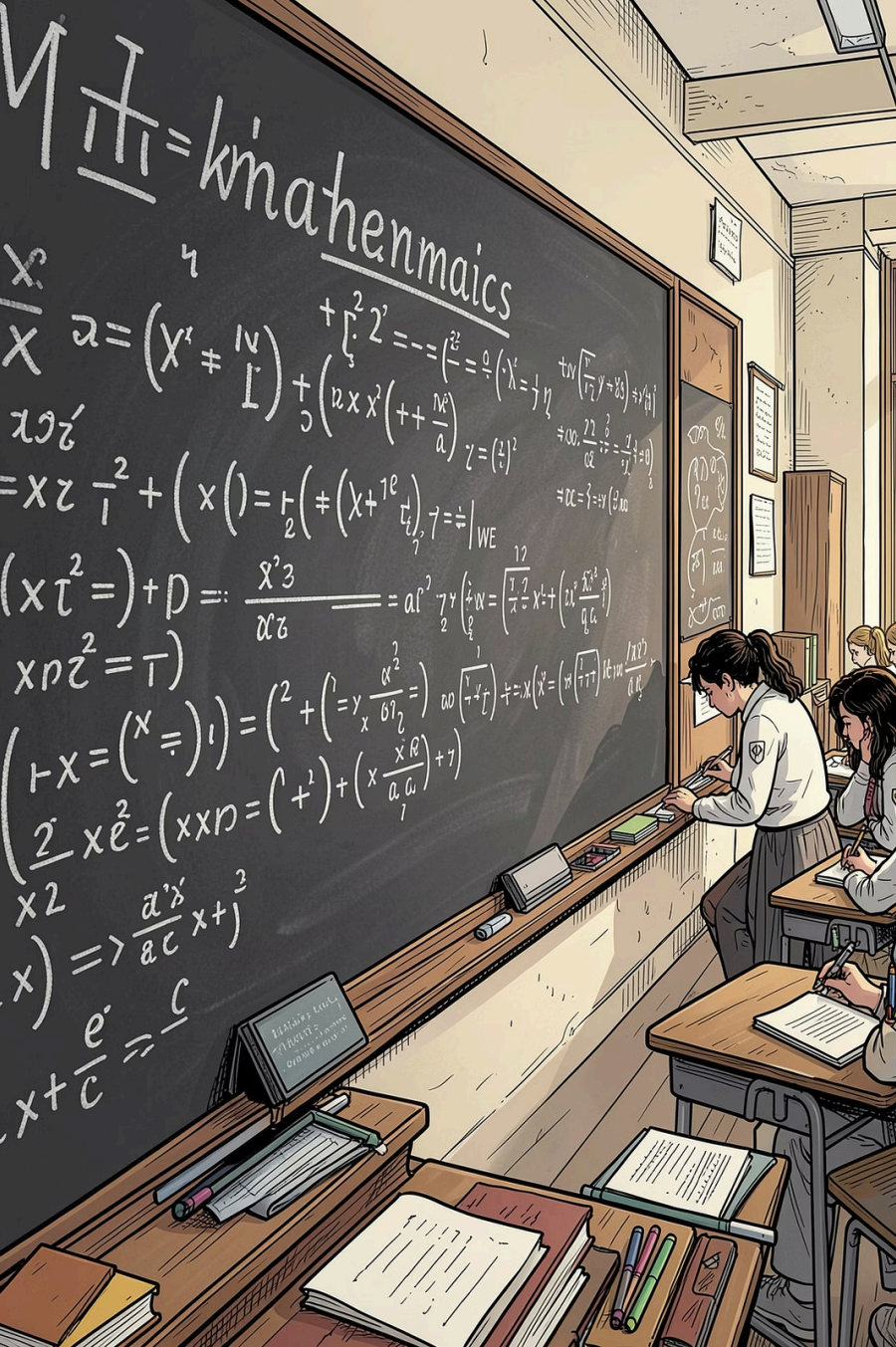


Parte Escrita

45 minutos

Parte Prática

45 minutos



22 DE JUNHO · SEGUNDA-FEIRA

Matemática

1.º Turno — Escrita

9h30 m · Códigos 92/82

Duração: 90 min + 30 min de tolerância

2.º Turno — Escrita

12h00 · Códigos 92/82

Duração: 90 min + 30 min de tolerância

23 DE JUNHO · TERÇA-FEIRA

Ciências Naturais e Educação Artística

Ciências Naturais (10)

9h30 m · Prova Escrita + Prática

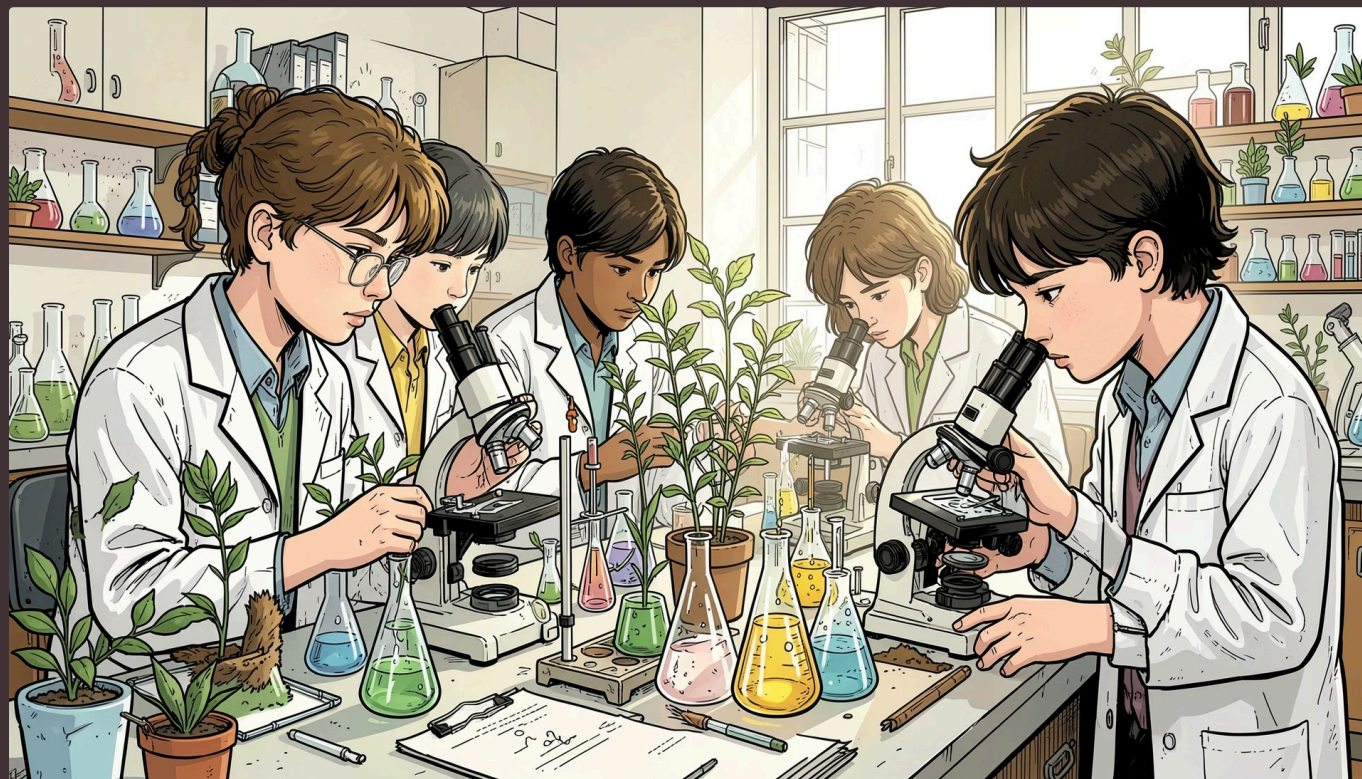
Duração: 45 + 45 minutos

Educação Artística (97)

14h00 · Prova Prática

Tecnológica / Musical

Duração: 45 minutos



25 DE JUNHO · QUINTA-FEIRA

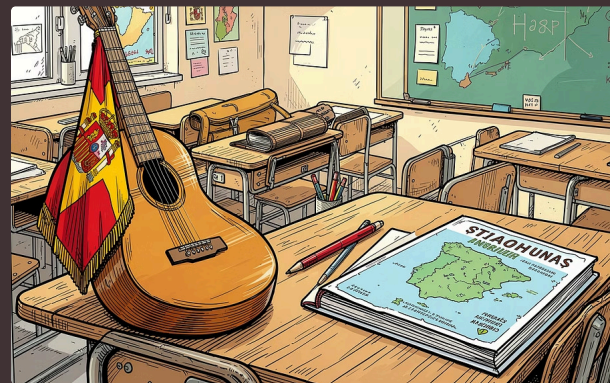
Línguas Estrangeiras: Francês e Espanhol



Francês (16)

Escrita · 9h30 m — 90 minutos

Oral · 12h00 — 15 minutos



Espanhol (15)

Escrita · 9h30 m — 90 minutos

Oral · 12h00 — 15 minutos

Geografia, Educação Física, História e Educação Visual

26 Jun · Sex

Geografia (18)

9h30 m · Escrita · 90 min

29 Jun · Seg

História (19)

9h30 m · Escrita · 90 min

1

2

3

4

26 Jun · Sex

Ed. Física (26)

15h00 · Prática · 45 min

29 Jun · Seg

Ed. Visual (14)

14h00 · Prática · 90 + 30 min tol.

30 DE JUNHO · TERÇA-FEIRA

TIC e Afixação de Resultados

TIC — Tecnologias de Informação e Comunicação
(24)

9h30m · Prova Escrita · Duração: 90 minutos

Afixação dos Resultados

Os resultados de todas as provas serão afixados no dia 14 de julho. Consulte o quadro de avisos da escola.

 Boa sorte a todos os alunos! Compareçam com antecedência e com os documentos necessários.

